



**КОМИТЕТ ИМУЩЕСТВЕННЫХ ОТНОШЕНИЙ  
АДМИНИСТРАЦИИ ПЕРМСКОГО МУНИЦИПАЛЬНОГО ОКРУГА**

**РЕШЕНИЕ**

о размещении объектов № 1103

Пермский край  
Пермский округ

02.06.2023

Комитет имущественных отношений администрации Пермского муниципального округа разрешает Акционерному обществу «Газпром газораспределение Пермь» (ИНН 5902183841, ОГРН 1025900512670, почтовый адрес: 614000, г. Пермь, ул. Петропавловская, 43)

размещение объекта «газопровод-ввод до границы земельного участка по адресу: Речная ул. 29, Култаевское с.п., Кичановский кв-л (газопровод давлением до 1.2 Мпа, для размещения которого не требуется разрешения на строительство)»

на землях муниципальная собственность

на срок 1 год с 02.06.2023 г. по 01.06.2024 г.

Местоположение: Пермский край, Пермский муниципальный округ, кв-л Кичановский, ул. Речная.

Приложение: схема предполагаемых к использованию земель или части земельного участка.

Особые условия использования:

1. При размещении объекта учесть параметры ширины проезда улично-дорожной сети, во избежание сужения полосы отвода дороги.
2. Получение разрешения на производство земляных работ.

Заместитель председателя комитета,  
начальник отдела муниципального  
земельного контроля

(подпись, печать)



М.В. Королева



# Схема предполагаемых к использованию земель или части земельного участка

Объект: "Газопровод-ввод до границы земельного участка по адресу: Речная ул 29, Култаевское с.п., Кичановский кв-л"

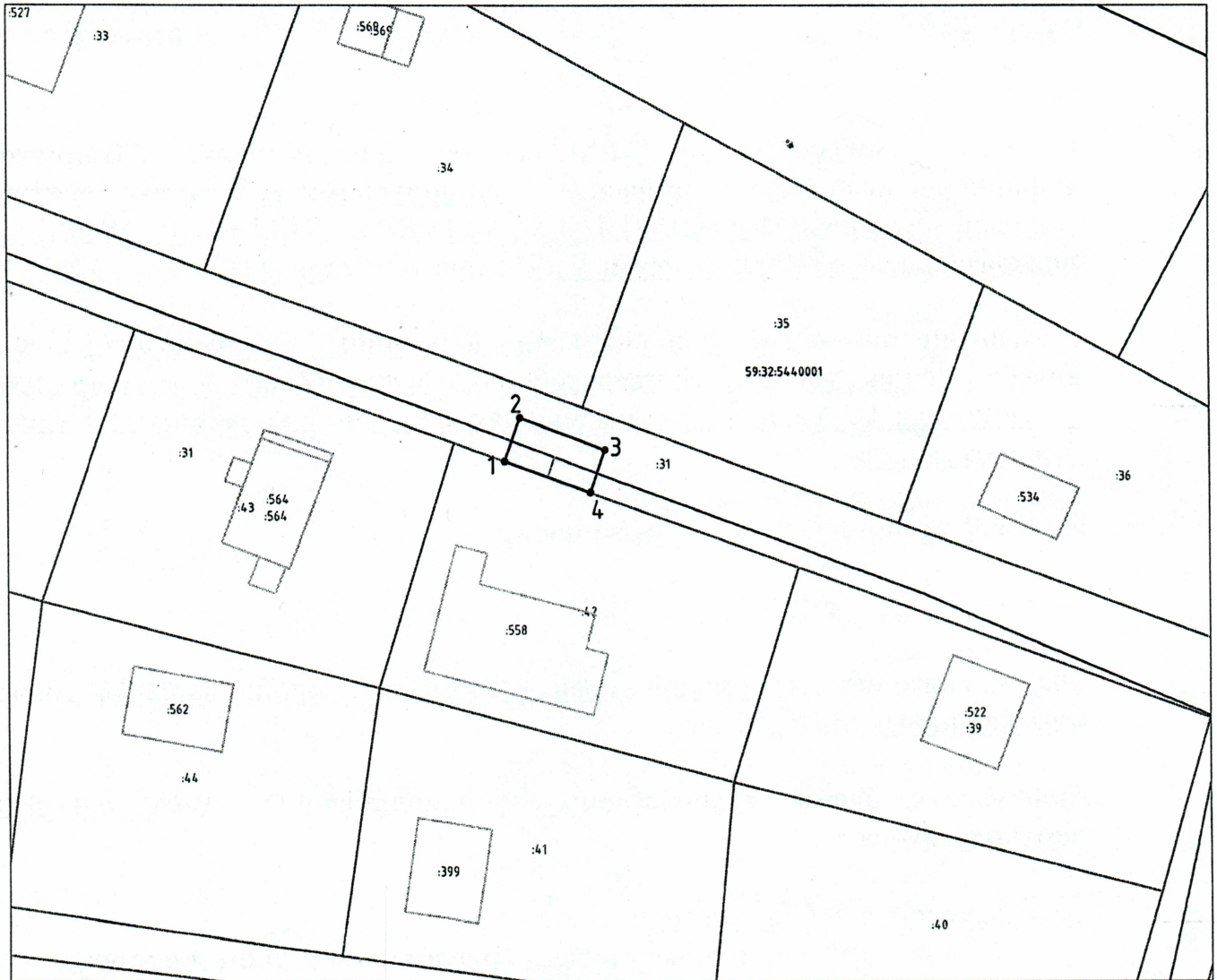
Местоположение: Пермский край, Пермский муниципальный округ, кв-л Кичановский, ул. Речная

Площадь земель или части земельного участка, кв.м.: 50

Категория земель: земли населённых пунктов

Вид разрешенного использования земельного участка: Под дачную застройку

№ точки границы	Каталог координат (МСК-59), м	
	X	Y
1	506202.78	2215777.53
2	506207.54	2215779.19
3	506204.02	2215788.55
4	506199.34	2215786.92



Масштаб 1:500

## Условные обозначения:

- 1 — 2 — граница предполагаемых к использованию земель или частей земельного участка;
- — граница земельного участка ранее учтенного в ЕГРН;
- — границы кадастрового квартала;
- 59:32:1760001:1634 — номер кадастрового квартала;
- — кадастровый номер земельного участка в кадастровом квартале;
- - - - - проектируемый газопровод-ввод (в подземном исполнении);
- — существующий газопровод;
- ▨ граница зоны с особыми условиями использования территории учтенная в ЕГРН;

Описание границ смежных землепользователей:

от т.1 до т.4 — земельный участок с кадастровым номером 59:32:544:0001:31

от т.4 до т.1 — земельный участок с кадастровым номером 59:32:544:0001:42

Заявитель

  
(подпись, расшифровка подписи)  
ИП  
(для юридических лиц и ИП)

Косачев О.В., по доверенности  
№1853 от. 28.12.2022

Верно